



EZ10

EDIFICIO DE CASAS AGRUPADAS DE DISEÑO
COLEGIALES - CABA - ARGENTINA



EL CONCEPTO ARQUITECTÓNICO

Desde el estudio, tenemos la intención de incorporar al mercado aquella arquitectura que entendemos es la que expresa mejor las nuevas maneras de vivir, dejando de lado viejas costumbres que dieron forma a la arquitectura de otras épocas. Estamos convencidos que, así como nosotros crecemos y cambiamos, la arquitectura también evoluciona incorporando nuevas formas de habitar los espacios, nuevos modos de conectarnos con ellos. Esto no solo se genera a través de la tecnología y los materiales, sino también a partir de la relación funcional de sus espacios, la conexión entre el interior y el exterior y con todos nuestros sentidos, por todo ello queremos ofrecerles, a quienes deciden confiar en nosotros, una nueva manera de vivir y valorar la arquitectura contemporánea.

TRANSFORMANDO SUEÑOS EN REALIDADES



IMAGEN ILUSTRATIVA, SUJETA A MODIFICACIÓN POR AUTORIZACIÓN DEL FIDUCIARIO.

EL ENTORNO

En una excelente y preferencial ubicación dentro del barrio de Colegiales, a tan sólo 400m de Av. Cabildo y Av. Lacroze, con numerosos locales comerciales a sus alrededores, con cercanía a medios de transporte público en la tranquilidad de un entorno residencial de baja densidad y generosas arboledas y otros emprendimientos importantes de nuestra ciudad.

Edificio de imponente concepto proyectual con una adecuada selección y combinación de materiales y cuidados detalles constructivos. Amplios departamentos de uno y dos ambientes con terraza o balcones aterrizados propios, de diseño exclusivo y moderno, gran funcionalidad y luminosidad.

Construcción tradicional de primera calidad y detalles de terminaciones de categoría. Posibilidad de compra anticipada, inigualable oportunidad de inversión con atractiva rentabilidad.

LAS UNIDADES

34 Departamentos, 18 de 2 ambientes de 55m² totales con balcones aterrizados y 16 departamentos monoambientes de 41m² totales con balcones aterrizados propios. 8 espacios guardacoches, 3 cubiertos y 5 descubiertos.



IMAGEN ILUSTRATIVA, SUJETA A MODIFICACIÓN POR AUTORIZACIÓN DEL FIDUCIARIO.



CRAMER 780
COLEGIALES

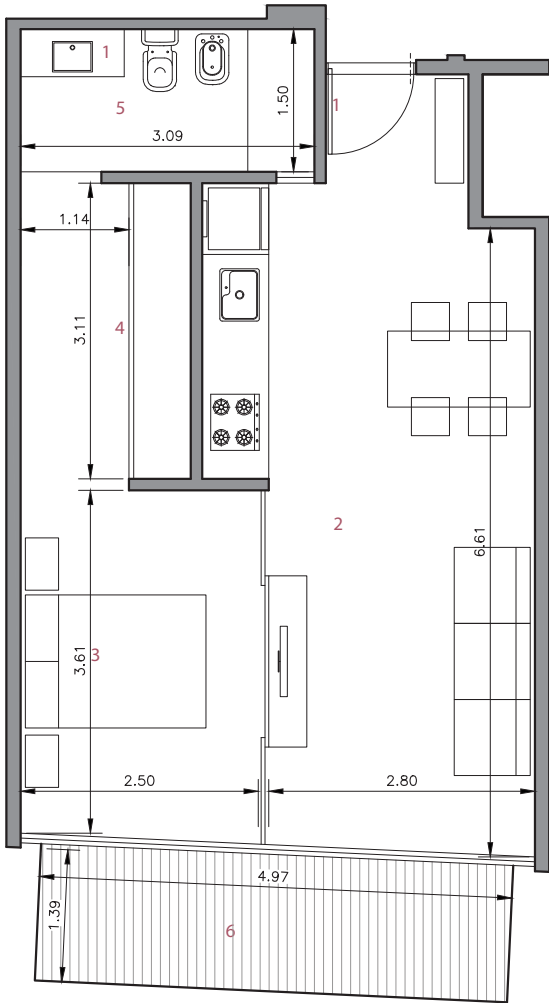
PENSANDO ESPACIOS PARA VIVIR CON TODOS LOS SENTIDOS



IMAGEN ILUSTRATIVA, SUJETA A MODIFICACION POR AUTORIZACION DEL FIDUCIARIO.

DEPARTAMENTO 2 AMB. TIPO

1. Hall Acceso
2. Estar | Comedor | Cocina
3. Dormitorio
4. Vestidor
5. Baño
6. Balcón aterrazado



IMPLANTACIÓN

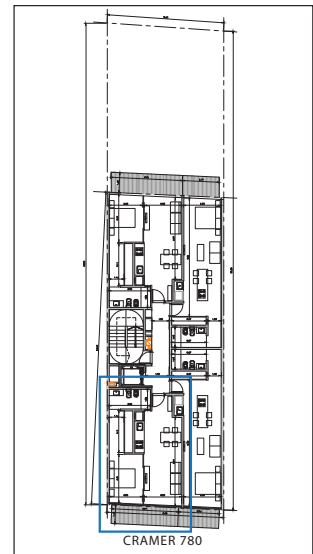
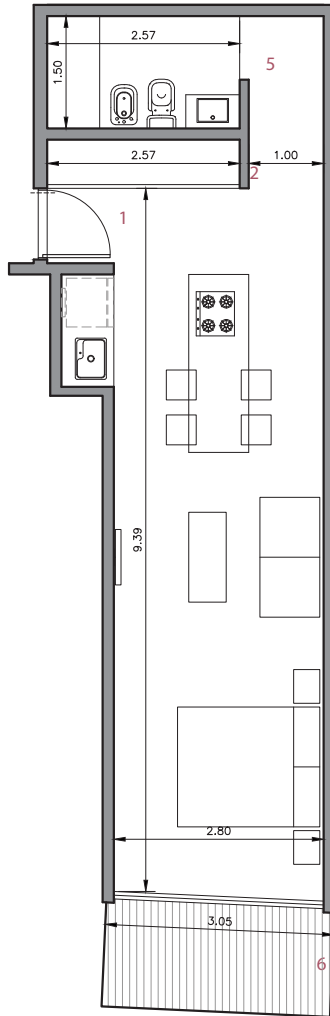




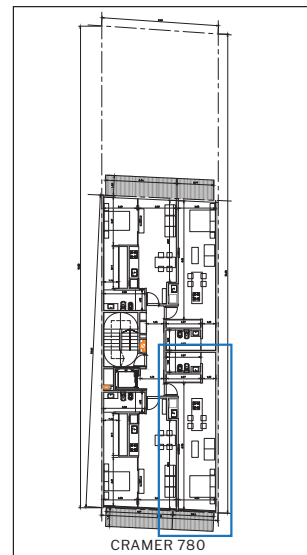
IMAGEN ILUSTRATIVA, SUJETA A MODIFICACIÓN POR AUTORIZACIÓN DEL FIDUCIARIO.

DEPARTAMENTO 1 AMB. DIVISIBLE

1. Hall Acceso
2. Guardado
3. Estar | Comedor | Cocina
4. Dormitorio
5. Baño
6. Balcón aterrazado

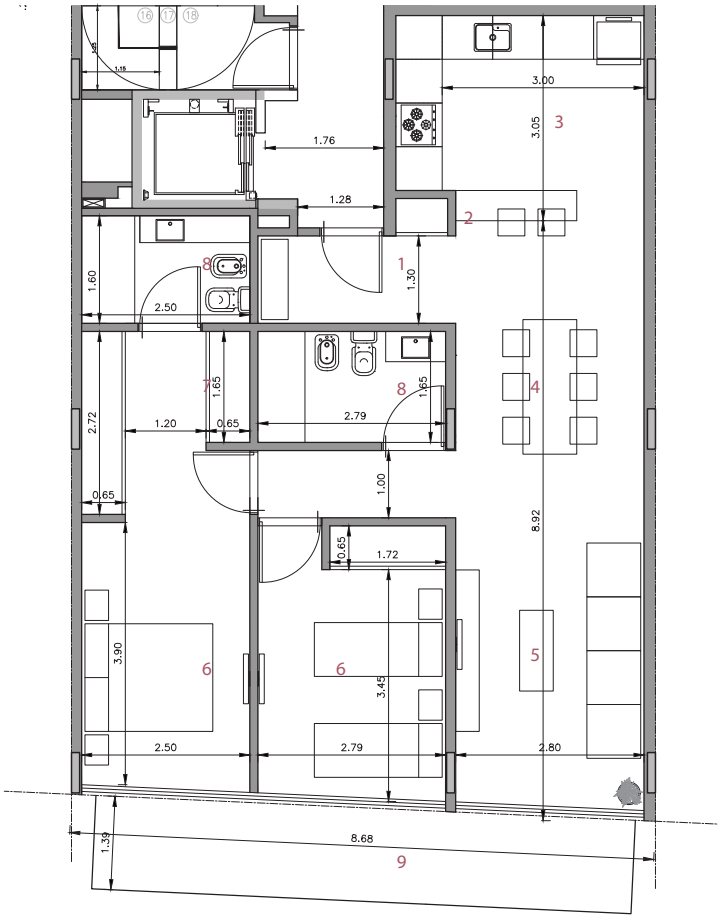


IMPLANTACIÓN

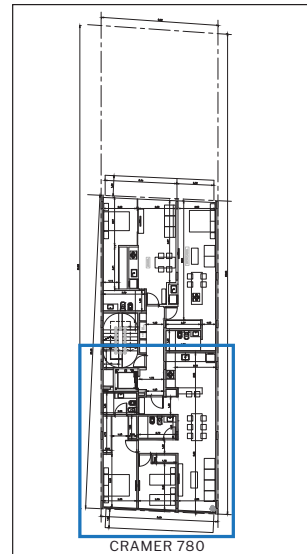


DEPARTAMENTO 3 AMB.

1. Hall Acceso
2. Guardado
3. Cocina
4. Comedor
5. Estar
6. Dormitorio
7. Vestidor
8. Baño
9. Balcón aterrazado



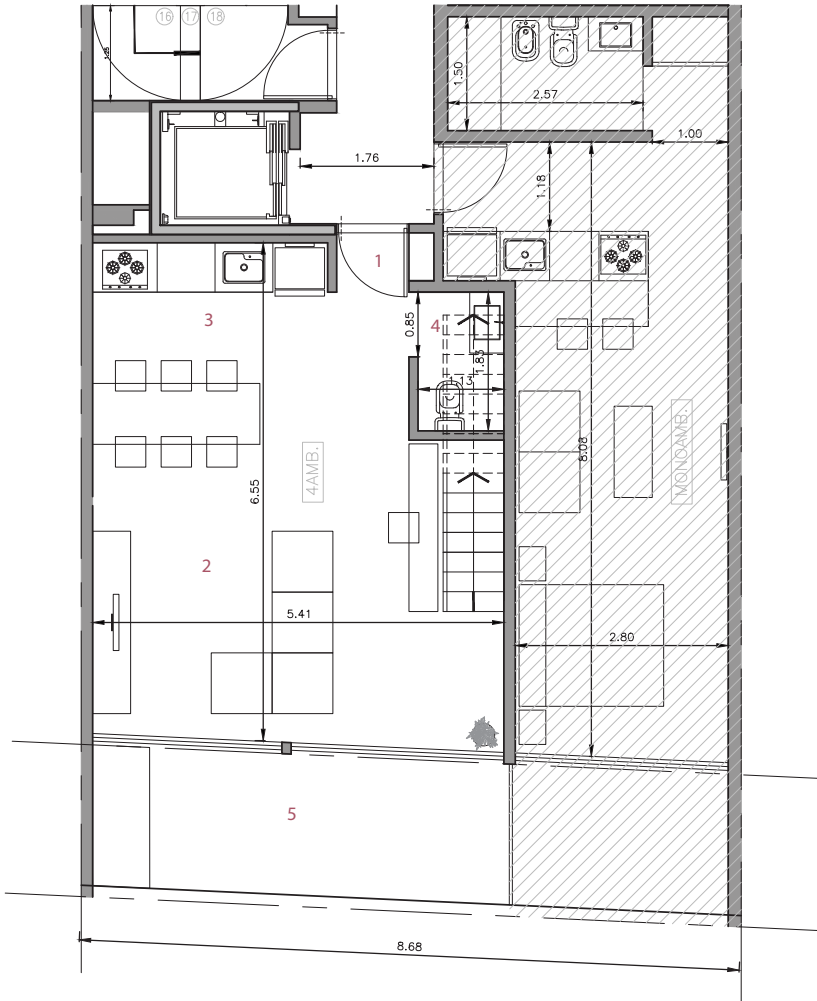
IMPLANTACIÓN



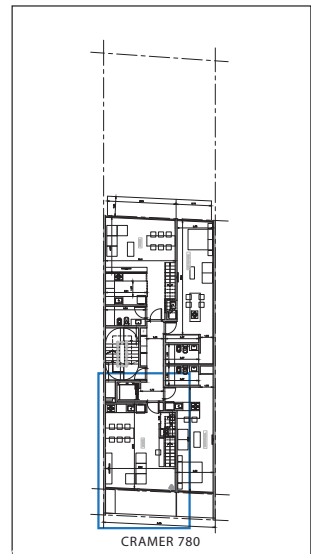
DEPARTAMENTO 4 AMB FRENTE | PB

1. Hall Acceso
2. Estar | Comedor
3. Cocina
4. Baño
5. Balcón aterrazado

39.30m² cubiertos
10.50m² descubiertos



IMPLANTACIÓN | 8° PISO

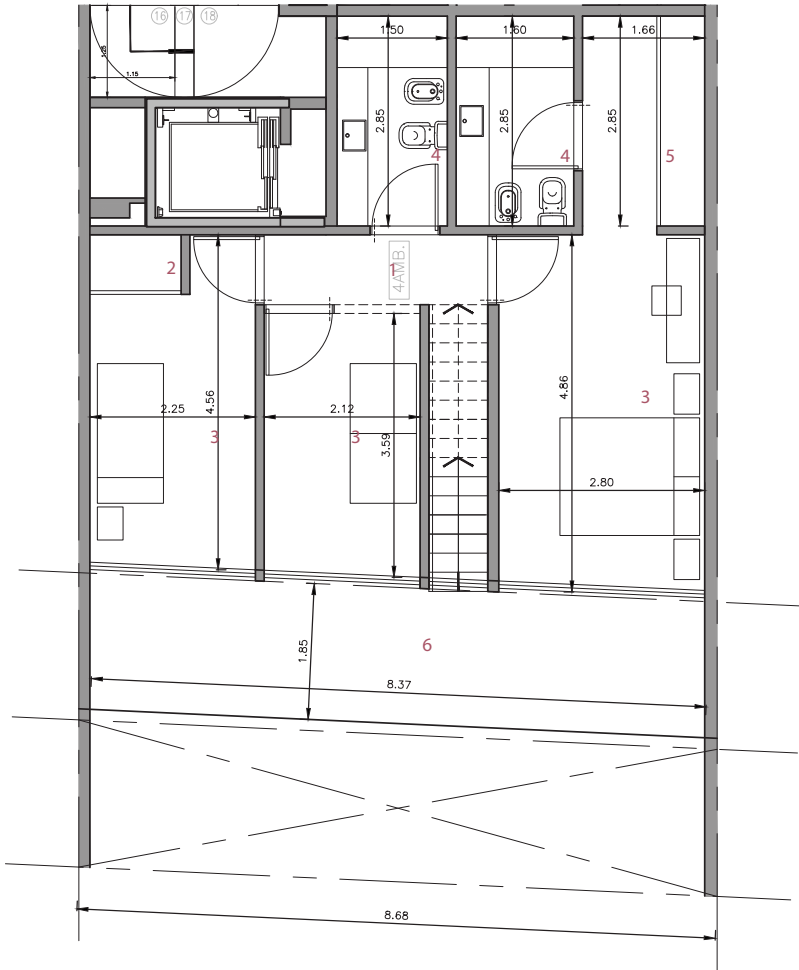


DEPARTAMENTO 4 AMB FRENTE | PA

1. Hall Acceso
2. Guardado
3. Dormitorio
4. Baño
5. Vestidor
6. Balcón aterrazado

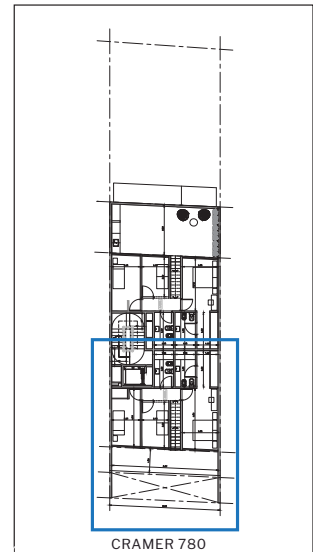
58.65m² cubiertos
17.37m² descubiertos

superficie TOTAL PB + PA: 125.82m²



LAS MEDIDAS Y SUPERFICIES DEFINITIVAS SURGIRÁN DEL PLANO DE MENSURA MH.

IMPLANTACIÓN | 9º PISO



CRAMER 780



IMAGEN ILUSTRATIVA, SUJETA A MODIFICACIÓN POR AUTORIZACIÓN DEL FIDUCIARIO.

DEPARTAMENTO 4 AMB CONTRAFRENTE | PB

1. Hall Acceso
2. Estar | Comedor
3. Cocina
4. Baño
5. Balcón aterrazado

49.69m² cubiertos

8.01m² descubiertos

IMPLANTACIÓN | 8° PISO

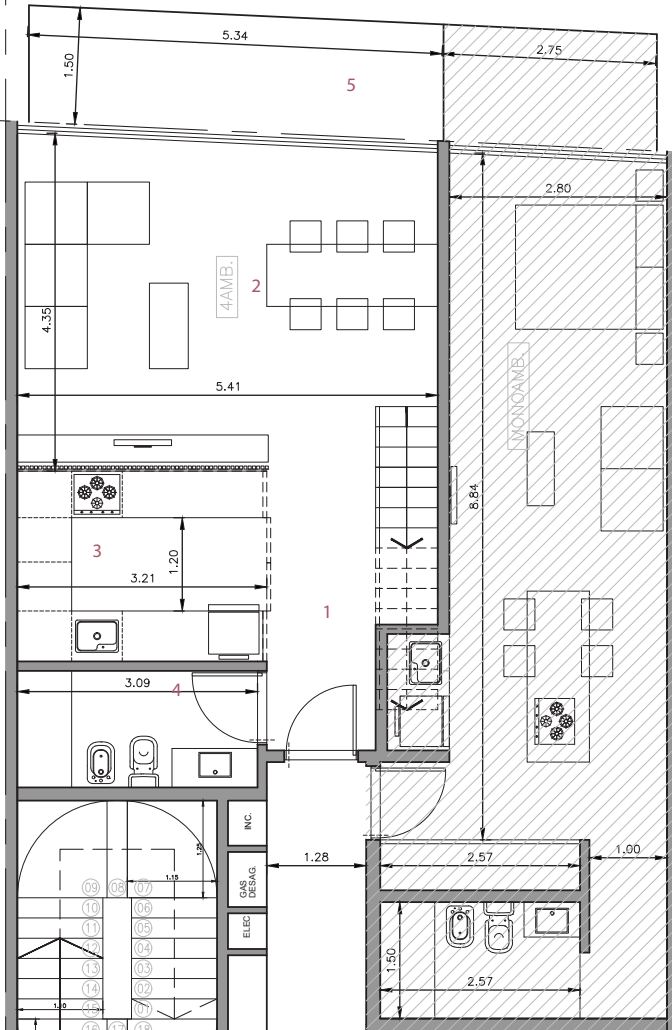
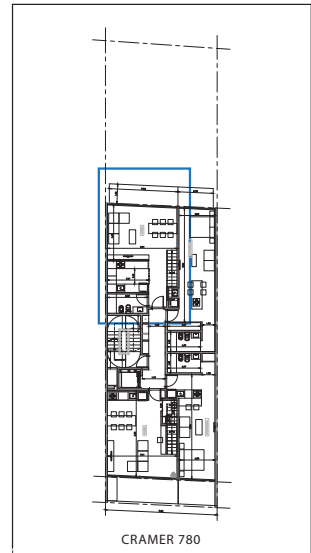




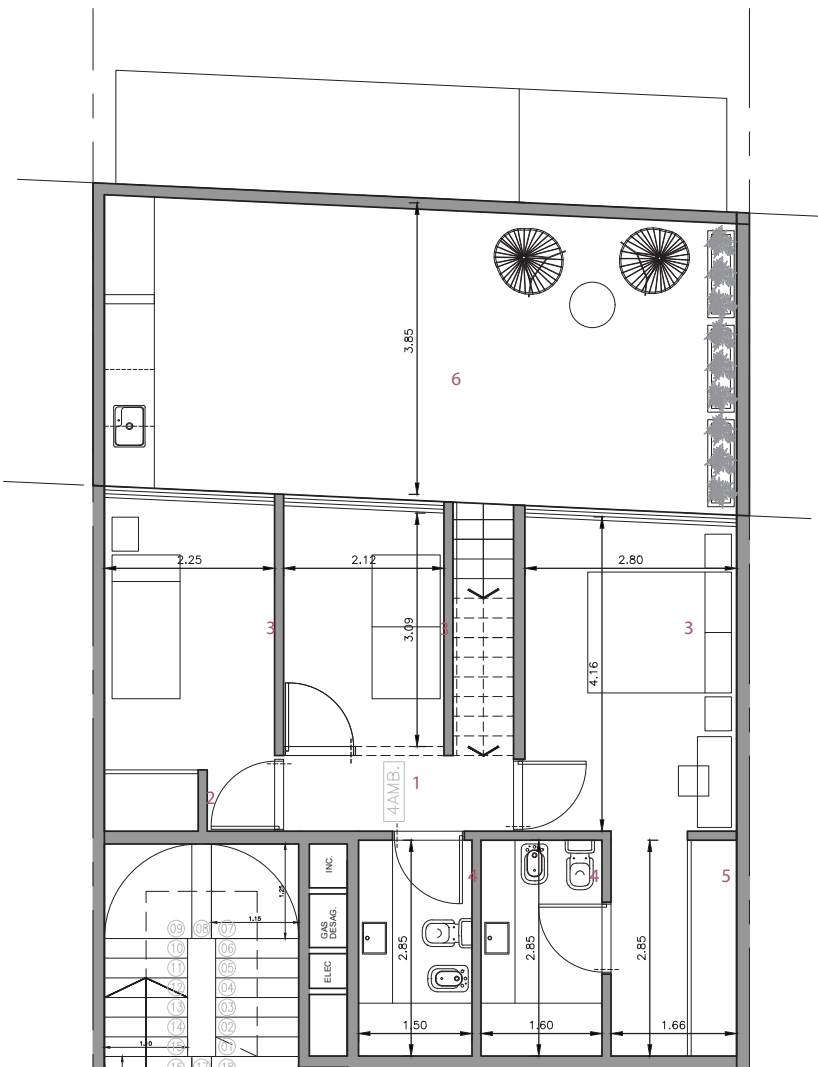
IMAGEN ILUSTRATIVA, SUJETA A MODIFICACIÓN POR AUTORIZACIÓN DEL FIDUCIARIO.

DEPARTAMENTO 4 AMB CONTRAFRENTE | PA

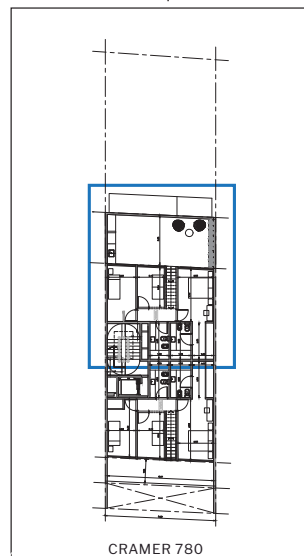
1. Hall Acceso
2. Guardado
3. Dormitorio
4. Baño
5. Vestidor
6. Balcón aterrazado

54.96m2 cubiertos
34.75m2 descubiertos

superficie total PB + PA: 147.41m2



IMPLANTACIÓN | 9° PISO



MATERIALES Y TERMINACIONES DE CATEGORÍA

EDIFICIO: Estructura resistente de hormigón visto según proyecto / Mamposterías de ladrillo cerámico con asilamiento hidrófugo / Revoques de yeso y terminación pintura látex / Accesos peatonal y vehicular con frente integral revestidos en madera natural / Hall de acceso vanguardista con piso de porcelanatto y vidrio de seguridad / Ascensor de última generación con puerta de acero inoxidable en PB. Cabina combinada ac. inox. y espejo con botonera digital / Frente de revestimiento texturado color, combinado con sectores de hormigón visto y balcones con ciellorrasos de hormigón visto / Carpinterías exteriores en aluminio anodizado color / Barandas de balcones y parasoles según proyecto en herrería / Instalación sanitaria con cañerías para agua fría y caliente termofusionadas / Instalación eléctrica bajo normas y disposiciones ENRE e IRAM / Instalación gas con caños de polietileno y acero con unión por termofusión. DEPARTAMENTOS: Pisos de porcelanato estilo madera natural / Cocina y baños revestidos con porcelanatos de primera calidad / Muebles de cocina, bajo mesada y alacena en melamina color con mesadas de granito natural / Vanitoyrs de madera con bachas blancas / Artefactos sanitarios de losa marca Roca / Griferías con cierre cerámico FV y monocomando en cocina FV / Frentes de placares integrales de madera / Calefacción por piso radiante con caldera dual individual / Preinstalación para equipos splits frío/calor.

POSIBILIDAD DE COMPRA ANTICIPADA, financiación durante el plazo de obra.

FINANCIADO A TRAVÉS DE



CROWDFUNDING INMOBILIARIO

Av. Libertador 6810. Argentina

tel. +5411.6091.3534

cel. +5411.3115.0011

info@sumarinversion.com.ar

www.sumarinversion.com.ar